

# Mandoria



**PRZEWODNIK**

**DOSTĘPNOŚCI  
DO  
ATRAKCJI**



## 1. Dostępności atrakcji

- a) Wzrost
- b) Zasady bezpieczeństwa

## 2. Przewodnik dla osób z niepełnosprawnością i ich opiekunów

- a) Bilety wstępu
- b) Parking
- c) Pies asystujący
- d) Toalety
- e) Pierwsza pomoc
- f) Sklepy i restauracje
- g) Opiekunowie
- h) Odmowa dostępu na atrakcje
- i) Dostępność i opisy atrakcji



# Witamy w Mandorii!

To tutaj renesansowa Europa łączy się z nowoczesnością, a XVI-wieczne miasto handlowe zamienia w park rozrywki. Brzmi ekscytująco, prawda? Cieszymy się, że jesteś tutaj z nami! Miasto Przygód to park rodzinnej rozrywki i ekscytujących odkryć dla każdego. I chociaż zabawa tutaj nigdy się nie kończy, Mandorianie nie zapominają o bezpieczeństwie – to dla nas priorytet. Właśnie dlatego przygotowaliśmy ten poradnik. W Rozdziale 1 znajdziesz wszystkie informacje dotyczące dostępności do atrakcji wraz z ich objaśnieniami. Dodatkowo, w trosce o komfort korzystania z atrakcji przez osoby z niepełnosprawnościami – przygotowaliśmy pakiet wiedzy dostępny w Rozdziale 2. Jeśli po jego przeczytaniu wciąż będziesz mieć pytania, skontaktuj się z Obsługą Parku. Chętnie pomożemy!

## Życzymy udanej zabawy!



# 1. Dostępności atrakcji

Bramy Miasta Przygód są otwarte dla wszystkich Gości, bez względu na wiek. W tym samym czasie w trosce o bezpieczeństwo Gości wymagane jest przestrzeganie określonych zasad.

## a. Wzrost

Przy każdej atrakcji w parku, a także na stronie internetowej oraz w aplikacji Mandorii znajduje się dokładna informacja o tym, jak wysokie musi być dziecko, by mogło z niej skorzystać i czy może zrobić to samodzielnie, czy wymagana będzie opieka osoby dorosłej. Dodatkowo, na stronie internetowej opisy każdej atrakcji towarzyszy ilustracja graficzna przedstawiająca fretkę przy miarce wzrostu, która w czytelny sposób obrazuje wymagania wzrostowe. Ponieważ bezpieczeństwo naszych Gości jest dla nas najważniejsze, przed wejściem na atrakcje dokonujemy pomiaru wzrostu. Prosimy o wyrozumiałość, jeśli dziecku zabraknie kilku niezbędnych centymetrów i Operator uniemożliwi mu skorzystanie z atrakcji.

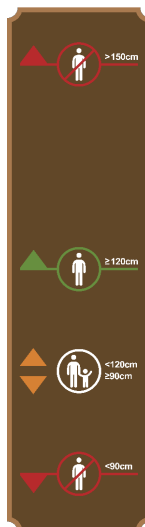
możliwe samodzielne skorzystanie z atrakcji



możliwe skorzystanie z atrakcji z Opiekunem min. 16/ 18 lat



brak możliwości skorzystania z atrakcji





## b) Zasady bezpieczeństwa

Przed wejściem do każdej z atrakcji znajdują się precyzyjne instrukcje (piktogramy) obrazujące zasady bezpieczeństwa, których należy przestrzegać. Poniżej zawarliśmy wszystkie piktogramy wraz z ich definicjami:



Zakaz korzystania z atrakcji przez osoby z niepełnosprawnością uniemożliwiającą spełnienie zasad bezpieczeństwa.



Zakaz korzystania z atrakcji przez kobiety w ciąży.



Zakaz korzystania z atrakcji przez osoby z chorobami i bólami pleców.



Zakaz korzystania z telefonu oraz selfie-sticks podczas biegu atrakcji.



Zakaz korzystania z atrakcji w stanie nietrzeźwości oraz po spożyciu środków psychoaktywnych.





Opiekun dziecka lub osoby wymagającej opieki zajmuje miejsce obok.



Maksymalne obciążenie na siedzisku/ wagoniku/ gondoli.



Dostępność atrakcji dla osób z niepełnosprawnością umożliwiającą spełnienie zasad bezpieczeństwa.



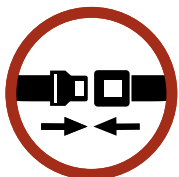
Zakaz korzystania z atrakcji przez osoby z chorobami serca i układu krążenia.



Zakaz korzystania z atrakcji z bagażem (plecak, saszetka, torba, torebka, saszetka typu „nerka”).



Zakaz korzystania z atrakcji przez zwierzęta.



Obowiązek użycia zabezpieczeń na atrakcji.

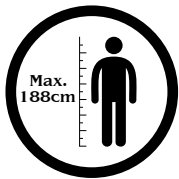




Ryzyko zachlapania.



Zakaz wystawiania kończyn poza siedzisko/wagonik/gondolę.  
Zakaz wstawania podczas biegu atrakcji.



Limit wzrostu uprawniający do skorzystania z atrakcji.



Dostęp do atrakcji ograniczony barierą architektoniczną dla osób z niepełnosprawnością ruchową.



Zakaz korzystania z atrakcji z nogą w gipsie.



Zakaz korzystania z atrakcji z ostrymi oraz luźnymi przedmiotami.



Zakaz korzystania z atrakcji z żywnością oraz napojami.





Zakaz korzystania z atrakcji w obuwiu.



Obowiązek korzystania z atrakcji w obuwiu lub obuwiu zamkniętym.



Zakaz bujania gondolą/ wagonikiem/ siedziskiem.



Woda niezdatna do spożycia.



Minimalny wiek opiekuna uprawniającego do pełnienia nadzoru podczas korzystania z atrakcji przez innego użytkownika.

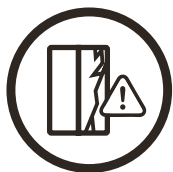


Zakaz korzystania z atrakcji z nogą oraz ręką w gipsie.



Zakaz korzystania z atrakcji w kołnierzu ortopedycznym.





Zachowaj ostrożność poruszając się w obrębie atrakcji.



Zakaz użytkowania wózków dziecięcych oraz wózków dla osób z niepełnosprawnością w obrębie atrakcji.



Zakaz uderzania w elementy atrakcji.



Zakaz biegania w obrębie atrakcji.



Minimalny wiek uprawniający do samodzielnego bezpiecznego korzystania z atrakcji po spełnieniu wymagań dotyczących wzrostu.



Przed skorzystaniem z atrakcji prosimy o zapoznanie oraz postępowanie zgodne z instrukcjami. Na następujących atrakcjach obowiązują wyznaczone zasady bezpieczeństwa:

## MERKANT

Szybki i zaskakujący - taki jest roller-coaster, służący mandorianom jako system transportu towarów i... Gości.

 $\geq 120\text{cm}$	 $\geq 90\text{cm}$ $< 120\text{cm}$	 $< 90\text{cm}$
---	--	---



 Wyposażenie ograniczone	 Max. 190 kg na wagon	 Opiekun min. 18 lat	
 	 	 	 
 	 	 	 



## KLEJNOT

Jeden z najcenniejszych skarbów Mandorii. Niech zawiruje świat...

 $\geq 140\text{cm}$ min. 6 lat	 $\geq 120\text{cm}$ $< 140\text{cm}$	 $< 120\text{cm}$
---	---	--



 Wyposażenie ograniczone	 Max. 150 kg na gondole	 Opiekun min. 15 lat	
 	 	 	 
	 	 	 




# KARAWANA

Spokojna przejażdżka tą klasyczną karuzelą zostanie w pamięci na długo. Na grzbiecie którego zwierzaka dziś usiądziesz?



# GALEON

Olbrzymi okręt wirujący nad portem - tu poczujesz wiatr we włosach i radość z morskiej przygody.





## LATARNIA LEONARDA

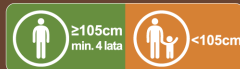
Poczuj się jak ptak i spójrz na Mandorię z góry. I pamiętaj - im szybciej pedałujesz, tym wyżej się wznosisz.



M

## BECZKI

Oj, te beczki zakręca Ci w głowie. Chwyć za obręcz i kręć się tak szybko, jak tylko masz ochotę.



M





# BAŁ BUTÓW

Wskocz do jednego z kolorowych trzewików i daj się porwać muzyce.



M

# ORKIESTRA BŁAZNÓW

Daj się rozbawić orkiestrze błaźnów i zatańcz, jak Ci zagrają.



M



## RATUSZ

Wspinaj się, wędruj między przeszkodami i pływaj w suchym basenie. Idealna atrakcja dla małych i dużych Odkrywców. Rodzicu dołącz do zabawy!



M

## BARBAKAN

Ta ogromna zjeżdżalnia to idealne miejsce na rodzinną rywalizację. Weź matę i sprawdź, jak szybko pomkniesz w dół.



M



## ATELIER KAZMIRA

Ogromny tor pełen przeszkód, będący własnością projektanta kochającego modę, luksus i... dobrą zabawę.



M

## SZALUPY

Odkrywaj mandoriańskie wody w swojej własnej łódce. Uważaj jednak na fale - morze bywa niespokojne...

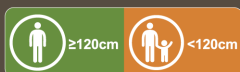


M



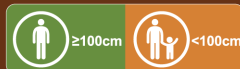
# SKARBIEC

Ogromny lustrzany labirynt skrywa  
niejedną tajemnicę.



# TRATWA

Chcesz dostać się na wrak statku  
Anetka? Użyj siły swoich rąk  
i skorzystaj z tratwy.





## WRAK

Wrak statku Anetka przypomina, że morze bywa czasem bardzo wzburzone.



M

## CARRARA

Wsiądź do mocarnego, stalowego rollercoastera i odkryj kręty szlak dystrybucji marmuru!



M





## CHYTRA WYDRA

Wskocz z Otto w rwący nurt i poznaj jego ulubione miejsca na przysmaki w Gildii Rybackiej!



M

## KAROTKA

Dołącz do marchewkowej uczty Dario i skacz w kółko!



M



## DOLINKA DARIO

Plac zabaw odkryty przez Dario dla jego najmłodszych przyjaciół.



## STARY FORT

Pełna przygód fortyfikacja dla tych, którzy nie boją się wspinąć i lubią oglądać świat z wysokości.



# KILOF

Trzymaj się mocno i poczuj siłę potężnego narzędzia zdolnego rozłupać najtwardsze marmury.



M

# AQUILA

Odkryj wyjątkowy rollercoaster inspirowany potęgą mandoriańskich wynalazków.



M



## LE CHARIOT

Wsiądź do powozu na ogromnym kole i zachwyć się niezwykłym kunsztem lokalnych rzemieślników.



M

## ŁAŹNIA

Mandoriański przepis na odprężenie - odkryj, co relaksuje mieszkańców Miasta Przygód.



M



# WOZOWNIA

Zobacz, jak wymyślne konstrukcje tworzą mandoriański rzemieślnicy.



## 2. Przewodnik dla osób z niepełnosprawnością i ich opiekunów

### a. Bilety wstępu

Osobom z niepełnosprawnością przysługują bilety wstępu w niższej cenie. Można je nabyć jedynie w kasach parku, czyli w Ambasadzie Mandorii. W trakcie nabywania biletów obsługa parku poprosi Państwa o okazanie orzeczenia w celu zweryfikowania niepełnosprawności.

Treści orzeczenia o niepełnosprawności nie są przetwarzane, ani kopiowane w trakcie nabywania biletów o preferencyjnych warunkach. Dodatkowo, Opiekun Gościa z niepełnosprawnością, który zgodnie z orzeczeniem o niepełnosprawności (punkt 7) wymaga stałej lub długotrwałej opieki lub pomocy innej osoby w związku ze znacznie ograniczoną możliwością samodzielnej egzystencji, może skorzystać z bezpłatnego wstępu. Prosimy o posiadanie orzeczenia o niepełnosprawności.

### b. Parking

Przy budynku Mandorii znajduje się płatny parking z miejscami przeznaczonymi dla niepełnosprawnych. Podczas wjazdu na teren parkingu odbywa się automatyczny odczyt tablicy rejestracyjnej, a kierowca zobowiązany jest potwierdzić zgodność danych. Opłata za postój całodzienny wynosi 20 zł (pierwsze 15 minut jest darmowe). Płatności za postój można dokonać w Ambasadzie (strefa kas przy wejściu), w kiosku na terenie parkingu lub przy szlabanie wyjazdowym (tylko zbliżeniowa forma płatności kartą po poprawnym odczycie tablicy rejestracyjnej).





## c. Pies asystujący

Ze względów bezpieczeństwa do Mandorii nie można wprowadzać zwierząt, ale psy przewodnicy i psy asystujące są wyjątkiem. Aby wprowadzić je do naszego Parku, należy zadbać o kilka rzeczy. Pies powinien posiadać specjalne oznaczenie (kurtkę, szelki) oraz kaganiec. Zwierzę nie może stanowić zagrożenia dla innych odwiedzających ani korzystać z atrakcji. Właściciel zobowiązuje się do okazania certyfikatu potwierdzającego status psa i zaświadczenia o wykonaniu wymaganych szczepień weterynaryjnych. Jeśli pies zanieczyści Park, należy natychmiast poinformować Obsługę i, kiedy jest to możliwe, usunąć odchody samodzielnie. Właściciel ponosi pełną odpowiedzialność za zachowanie psa przewodnika/asystującego.

## d. Toalety

W toaletach znajdują się udogodnienia dla osób z niepełnosprawnością. Jeśli istnieje konieczność uzyskania dodatkowej pomocy, należy zgłosić się do obsługi Parku. Toalety dostępne są obok Ambasady (w strefie kas), w Porcie – przy atrakcji Galeon oraz przy atrakcji Kilof.

## e. Pierwsza pomoc

Wszelkie wypadki, trudności oraz sytuacje wymagające udzielenia pierwszej pomocy należy zgłaszać obsłudze parku. Pracownicy Mandorii są odpowiednio przeszkoleni i pomogą zgodnie z procedurami.





## f. Sklepy i restauracje

Wszystkie restauracje i sklepy w Mandorii są dostępne dla osób z niepełnosprawnością.

## g. Opiekunowie

Osoba z niepełnosprawnością może korzystać z atrakcji tylko w towarzystwie Opiekuna. Obowiązkiem Opiekuna jest: zapoznanie się z informacjami dotyczącymi dostępności do atrakcji, wprowadzenie podopiecznego na atrakcję, towarzyszenie mu w trakcie przejażdżki oraz udzielenie pomocy w opuszczeniu atrakcji. Pracownicy Parku nie mogą fizycznie zastąpić opiekuna, ale ich obowiązkiem jest udzielenie Gościom niezbędnych informacji i zadbanie o bezpieczeństwo Odwiedzających. Opiekun osoby z niepełnosprawnością powinien mieć co najmniej 15 lat\* i być wystarczająco sprawny, by udzielić pomocy podopiecznemu. Wymagane jest wcześniejsze zapoznanie się z dostępnością atrakcji i udogodnieniami.

\*Atrakcja „z”, „Merkant”, „Łaźnia”, „Le Chariot” oraz „Aquila” - wymóg wieku Opiekuna - 18 lat.

## h. Odmowa wstępu na atrakcje

Jeśli obsługa Parku odmówi korzystania z atrakcji ze względu na bezpieczeństwo, osoba z niepełnosprawnością i jej opiekun muszą się stosować do polecenia.

Nie ma możliwości podpisania dodatkowych zaświadczeń, które dałyby Gościom przyzwolenie na korzystanie z atrakcji na własną odpowiedzialność.

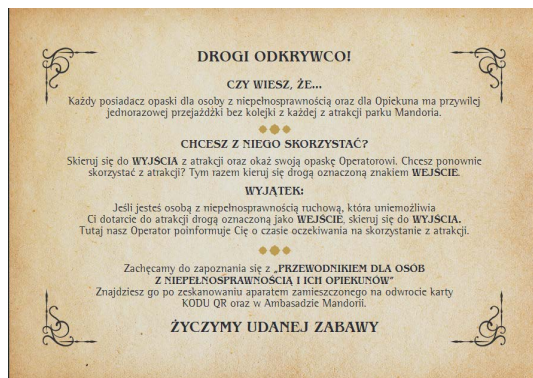
W trosce o bezpieczeństwo Gości, Park Rozrywki zobowiązany jest do przestrzegania przepisów stanowiących o użytkowaniu urządzeń przez osoby z niepełnosprawnością przedłożonych w instrukcji obsługi maszyn danego producenta.



## i. Dostępność i opisy atrakcji

Aby ułatwić rozpoznanie osób z niepełnosprawnością oraz w związku z tym umożliwić sprawne korzystanie z udogodnień oraz atrakcji, Obsługa Parku wręcza takim Gościom specjalne opaski. Opiekun otrzymuje opaskę zieloną, a osoba z niepełnosprawnością białą. Osoba z niepełnosprawnością oraz Opiekun zobligowani są do założenia opaski na cały czas pobytu w Parku. Osoba z niepełnosprawnością oraz Opiekun opaski otrzymują jedną "Wizę Mandorii", dzięki której mogą jednorazowo skorzystać z każdej atrakcji bez kolejki oraz wejść na atrakcje wejściem alternatywnym (kiedy to możliwe).

Szczegóły dotyczące dostępności poszczególnych atrakcji znajdują się w punkcie 5.



# Merkant

Niesamowity roller-coaster dla całej rodziny.

## Niepełnosprawność ruchowa:

stan zdrowia umożliwiający korzystanie z zabezpieczeń atrakcji (pas bezpieczeństwa zapinany na wysokości bioder w pozycji siedzącej);

konieczność zajęcia stabilnej postawy siedzącej w pozycji pionowej;

możliwe skorzystanie z wejścia dostosowanego dla osób z niepełnosprawnością ruchową (bramka wyjściowa);

możliwość skorzystania z atrakcji przez osoby będące w stanie samodzielnie chodzić oraz siedzieć lub wstawać z pojazdu (samodzielnie lub z pomocą opiekuna);

## Niepełnosprawność sensoryczna:

brak przeciwwskazań do skorzystania z atrakcji;

## Niepełnosprawność intelektualna:

brak przeciwwskazań do skorzystania z atrakcji;

## Dodatkowe informacje:

wymagany stan zdrowia umożliwiający korzystanie z atrakcji zgodnie z zasadami bezpieczeństwa określonymi za pomocą piktogramów;

każda osoba z niepełnosprawnością (również os. z niepełnosprawnością powyżej 18 roku życia) wymaga asysty opiekuna podczas korzystania z atrakcji;

osoba z niepełnosprawnością wraz z opiekunem zajmują miejsce wyłącznie w pierwszym wagoniku - opiekun towarzyszy podczas przejażdżki;





osoby z niepełnosprawnością mogą zajmować max. 1 wagonik;  
max. 1 osoba z niepełnosprawnością na 1 opiekuna w wagonie;  
występuje efekt lampy błyskowej podczas przejazdu;



# Klejnot

Karuzela łańcuchowa z podwójnymi krzesłkami.

## Niepełnosprawność ruchowa:

stan zdrowia umożliwiający korzystanie z zabezpieczeń atrakcji (łańcuchowa blokada bezpieczeństwa);

konieczność zajęcia stabilnej postawy siedzącej w pozycji pionowej;

możliwość skorzystania z wejścia alternatywnego - bramka wyjściowa;

możliwość skorzystania z atrakcji przez osoby posiadające przynajmniej jedną kończynę dolną;

możliwość skorzystania z atrakcji przez osoby posiadające protezę kończyny górnej lub/i dolnej;

## Niepełnosprawność sensoryczna:

brak przeciwwskazań do skorzystania z atrakcji;

## Niepełnosprawność intelektualna:

brak przeciwwskazań do skorzystania z atrakcji;

## Dodatkowe informacje:

wymagany stan zdrowia umożliwiający korzystanie z atrakcji zgodnie z zasadami bezpieczeństwa określonymi za pomocą piktogramów;

każda osoba z niepełnosprawnością (również os. z niepełnosprawnością powyżej 18 roku życia) wymaga asysty opiekuna podczas korzystania z atrakcji;

opiekun towarzyszy osobie z niepełnosprawnością, przebywając na jednym siedzeniu podwójnym;

możliwość skorzystania z atrakcji przez dwie osoby dorosłe, których łączne max. obciążenie wynosi 150 kg/ podwójne siedzenie;

osoby z niepełnosprawnością mogą zajmować max. 4 podwójne siedzenia.





## Karawana

Największa w kraju dwupoziomowa karuzela wenecka.

### Niepełnosprawność ruchowa:

konieczność zajęcia stabilnej postawy siedzącej w pozycji pionowej  
- występują ruchome/ nieruchome siedziska zwierząt oraz siedzisko typu ławka;

możliwość skorzystania z wejścia alternatywnego - bramka wyjściowa;

konieczność przekroczenia bariery schodów - 2 stopnie - w celu wejścia na atrakcję;

możliwość skorzystania z atrakcji przez osoby posiadające protezę kończyny górnej lub/i dolnej;

### Niepełnosprawność sensoryczna:

brak przeciwwskazań do skorzystania z atrakcji;

### Niepełnosprawność intelektualna:

brak przeciwwskazań do skorzystania z atrakcji;





## Dodatkowe informacje:

wymagany stan zdrowia umożliwiający korzystanie z atrakcji zgodnie z zasadami bezpieczeństwa określonymi za pomocą piktogramów;

każda osoba z niepełnosprawnością (również os. z niepełnosprawnością powyżej 18 roku życia) wymaga asysty Opiekuna podczas korzystania z atrakcji;

należy zająć miejsce na dolnym piętrze;





## Galeon

Olbrzymi okręt wirujący nad portem.

### Niepełnosprawność ruchowa:

stan zdrowia umożliwiający korzystanie z zabezpieczeń atrakcji (metalowe zabezpieczenia przekładane w w okolicy brzucha);

konieczność zajęcia stabilnej postawy siedzącej w pozycji pionowej;

możliwe skorzystanie z wejścia dostosowanego dla osób z niepełnosprawnością ruchową (bramka wyjściowa);

możliwość skorzystania z atrakcji przez osoby z niepełnosprawnością ruchową posiadające zdolność do zgięcia nogi w stawie kolanowym;

konieczność przekroczenia bariery schodów - 1 stopień - w celu wejścia na siedzisko;

możliwość skorzystania z atrakcji przez osoby posiadające protezę kończyny górnej lub/i dolnej;

### Niepełnosprawność sensoryczna:

brak przeciwwskazań do skorzystania z atrakcji;

### Niepełnosprawność intelektualna:

brak przeciwwskazań do skorzystania z atrakcji;



## Dodatkowe informacje:

wymagany stan zdrowia umożliwiający korzystanie z atrakcji zgodnie z zasadami bezpieczeństwa określonymi za pomocą piktogramów;

każda osoba z niepełnosprawnością (również os. z niepełnosprawnością powyżej 18 roku życia) wymaga asysty opiekuna podczas korzystania z atrakcji;

opiekun towarzyszy osobie z niepełnosprawnością podczas przejażdżki, zajmując miejsce obok;

osoby z niepełnosprawnością mogą zajmować max. 4 miejsca siedzące;

max. 1 osoba z niepełnosprawnością na 1 opiekuna;



# Latarnia Leonarda

Zachwycająca karuzela typu Magiczne Rowery.

## Niepełnosprawność ruchowa:

stan zdrowia umożliwiający korzystanie z zabezpieczeń atrakcji (pas bezpieczeństwa zapinany na wysokości bioder w pozycji siedzącej);

konieczność zajęcia stabilnej postawy siedzącej w pozycji pionowej;

możliwe skorzystanie z wejścia dostosowanego dla osób z niepełnosprawnością ruchową (bramka wyjściowa);

konieczność przekroczenia bariery schodów - 1 stopień - w celu wejścia na siedzisko;

możliwość skorzystania z atrakcji przez osoby posiadające protezę kończyny górnej lub/i dolnej;

## Niepełnosprawność sensoryczna:

brak przeciwwskazań do skorzystania z atrakcji;

## Niepełnosprawność intelektualna:

brak przeciwwskazań do skorzystania z atrakcji;

## Dodatkowe informacje:

wymagany stan zdrowia umożliwiający korzystanie z atrakcji zgodnie z zasadami bezpieczeństwa określonymi za pomocą piktogramów;

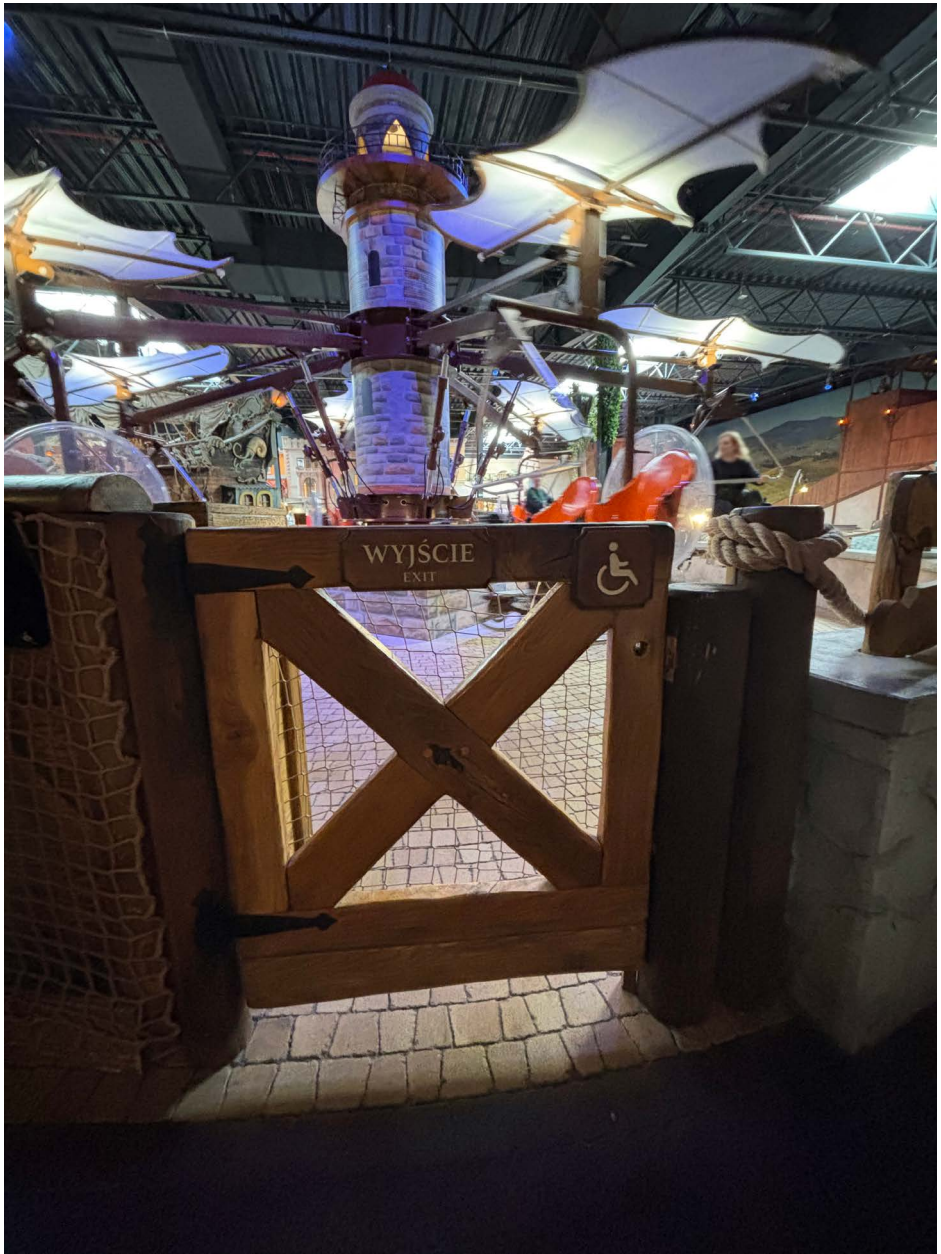
każda osoba z niepełnosprawnością wymaga asysty opiekuna podczas korzystania z atrakcji;

opiekun towarzyszy osobie z niepełnosprawnością, przebywając na siedzeniu znajdującym się na tym samym ramieniu;

brak możliwości skorzystania z atrakcji przez dwie osoby powyżej 18 roku życia przebywające na siedzeniach na tym samym ramieniu - osoba z niepełnosprawnością oraz opiekun - ze względu na limit wagi na ramię - max. 125 kg;







## Beczki

Wspaniała karuzela w winnicy.

### Niepełnosprawność ruchowa:

stan zdrowia umożliwiający korzystanie z zabezpieczeń atrakcji (pas bezpieczeństwa zapinany na wysokości bioder w pozycji siedzącej);

konieczność zajęcia stabilnej postawy siedzącej w pozycji pionowej;

możliwe skorzystanie z wejścia dostosowanego dla osób z niepełnosprawnością ruchową (bramka wyjściowa);

możliwość skorzystania z atrakcji przez osoby posiadające protezę kończyny górnej lub/i dolnej;

### Niepełnosprawność sensoryczna:

brak przeciwwskazań do skorzystania z atrakcji;

### Niepełnosprawność intelektualna:

brak przeciwwskazań do skorzystania z atrakcji;

### Dodatkowe informacje:

wymagany stan zdrowia umożliwiający korzystanie z atrakcji zgodnie z zasadami bezpieczeństwa określonymi za pomocą piktogramów;

każda osoba z niepełnosprawnością (również os. z niepełnosprawnością powyżej 18 roku życia) wymaga asysty opiekuna podczas korzystania z atrakcji;

opiekun towarzyszy osobie z niepełnosprawnością, przebywając na siedzeniu znajdującym się w tej samej gondoli;

brak możliwości skorzystania z atrakcji przez dwie osoby powyżej 18 roku życia przebywające w tej samej gondoli - osoba z niepełnosprawnością oraz opiekun - ze względu na limit wagi na gondolę;

osoby z niepełnosprawnością mogą zajmować max. 2 gondole

max. 1 osoba z niepełnosprawnością na 1 opiekuna w wagonie;







# Mroczny Dwór

## Niepełnosprawność ruchowa:

stan zdrowia umożliwiający korzystanie z zabezpieczeń atrakcji (metalowe zabezpieczenia przekładane w w okolicy brzucha);

konieczność zajęcia stabilnej postawy siedzącej w pozycji pionowej;

konieczność przekroczenia bariery schodów - 7 stopni;

możliwe skorzystanie z wejścia alternatywnego możliwe skorzystanie z wejścia alternatywnego (wyjście z atrakcji - między strefą "Trybunał" oraz atrakcją "Atelier Kazmira");

możliwość skorzystania z atrakcji przez osoby z niepełnosprawnością ruchową posiadające zdolność do zgięcia nogi w stawie kolanowym;

możliwość skorzystania z atrakcji przez osoby będące w stanie samodzielnie chodzić oraz siedzieć lub wstawać z pojazdu (samodzielnie lub z pomocą opiekuna);

## Niepełnosprawność sensoryczna:

Podczas przejażdżki mogą występować momenty silnego migotania światła, co może wyzwać atak padaczki (epilepsja światłoczuła).

## Niepełnosprawność intelektualna:

brak przeciwwskazań do skorzystania z atrakcji;

## Dodatkowe informacje:

wymagany stan zdrowia umożliwiający korzystanie z atrakcji zgodnie z zasadami bezpieczeństwa określonymi za pomocą piktogramów;

każda osoba z niepełnosprawnością (również os. z niepełnosprawnością powyżej 18 roku życia) wymaga asysty opiekuna podczas korzystania z atrakcji;

osoba z niepełnosprawnością wraz z opiekunem zajmują miejsce wyłącznie w gondoli wskazanej przez Obsługę atrakcji;

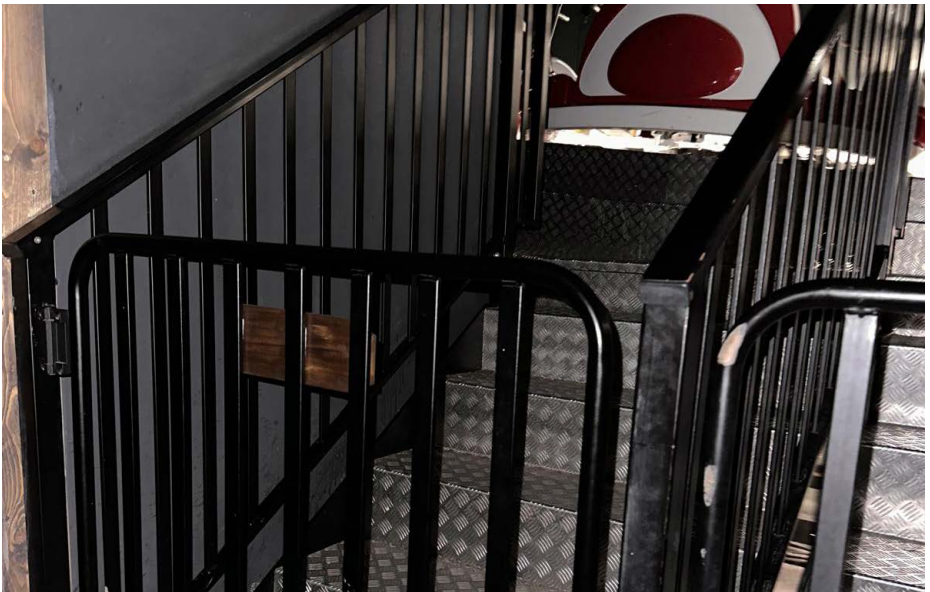
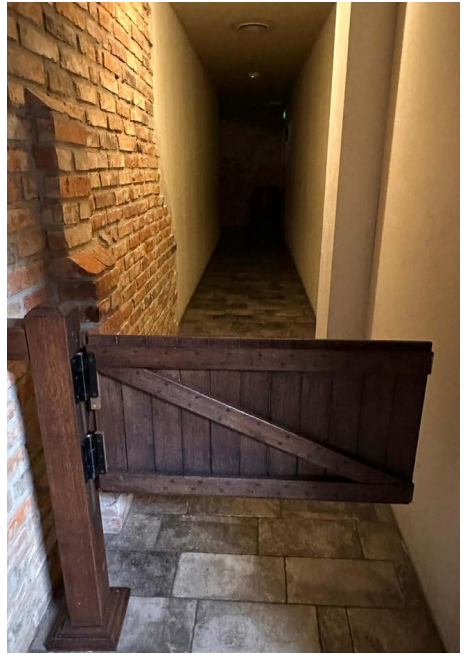
opiekun towarzyszy osobie z niepełnosprawnością podczas przejażdżki, zajmując miejsce obok;

osoby z niepełnosprawnością mogą zajmować max. 1 gondolę;

max. 1 osoba z niepełnosprawnością na 1 opiekuna w gondoli;







## Rybak Bartek

Karuzela z łódkami na wodzie.

### Niepełnosprawność ruchowa:

konieczność zajęcia stabilnej postawy siedzącej w pozycji pionowej;

możliwe skorzystanie z wejścia dostosowanego dla osób z niepełnosprawnością ruchową (bramka wyjściowa);

możliwość skorzystania z atrakcji przez osoby posiadające protezę kończyny górnej lub/i dolnej;

### Niepełnosprawność sensoryczna:

brak przeciwwskazań do skorzystania z atrakcji;

### Niepełnosprawność intelektualna:

brak przeciwwskazań do skorzystania z atrakcji;

### Dodatkowe informacje:

wymagany stan zdrowia umożliwiający korzystanie z atrakcji zgodnie z zasadami bezpieczeństwa określonymi za pomocą piktogramów;

każda osoba z niepełnosprawnością (również os. z niepełnosprawnością powyżej 18 roku życia) wymaga asysty opiekuna podczas korzystania z atrakcji;

opiekun towarzyszy osobie z niepełnosprawnością podczas przejażdżki, zajmując miejsce obok;

osoby z niepełnosprawnością mogą zajmować max. 2 gondole;

max. 1 osoba z niepełnosprawnością na 1 opiekuna w gondoli;







## Bal Butów

Jedyne w Polsce zderzające się auta, co wyglądają jak buty

### Niepełnosprawność ruchowa:

stan zdrowia umożliwiający korzystanie z zabezpieczeń atrakcji (pas bezpieczeństwa zapinany na wysokości bioder w pozycji siedzącej);

konieczność zajęcia stabilnej postawy siedzącej w pozycji pionowej;

możliwość skorzys

tania z wejścia alternatywnego - bramka wyjściowa;

konieczność przekroczenia bariery schodów - 1 stopień;

możliwość skorzystania z atrakcji przez osoby z niepełnosprawnością ruchową posiadające zdolność do skutecznego poruszania kończynami;

możliwość skorzystania z atrakcji przez osoby z niepełnosprawnością ruchową posiadające zdolność do zgięcia nogi w stawie kolanowym;

możliwość skorzystania z atrakcji przez osoby posiadające protezę kończyny górnej lub/i dolnej;

### Niepełnosprawność sensoryczna:

brak przeciwwskazań do skorzystania z atrakcji;

### Niepełnosprawność intelektualna:

brak przeciwwskazań do skorzystania z atrakcji;

### Dodatkowe informacje:

wymagany stan zdrowia umożliwiający korzystanie z atrakcji zgodnie z zasadami bezpieczeństwa określonymi za pomocą piktogramów;

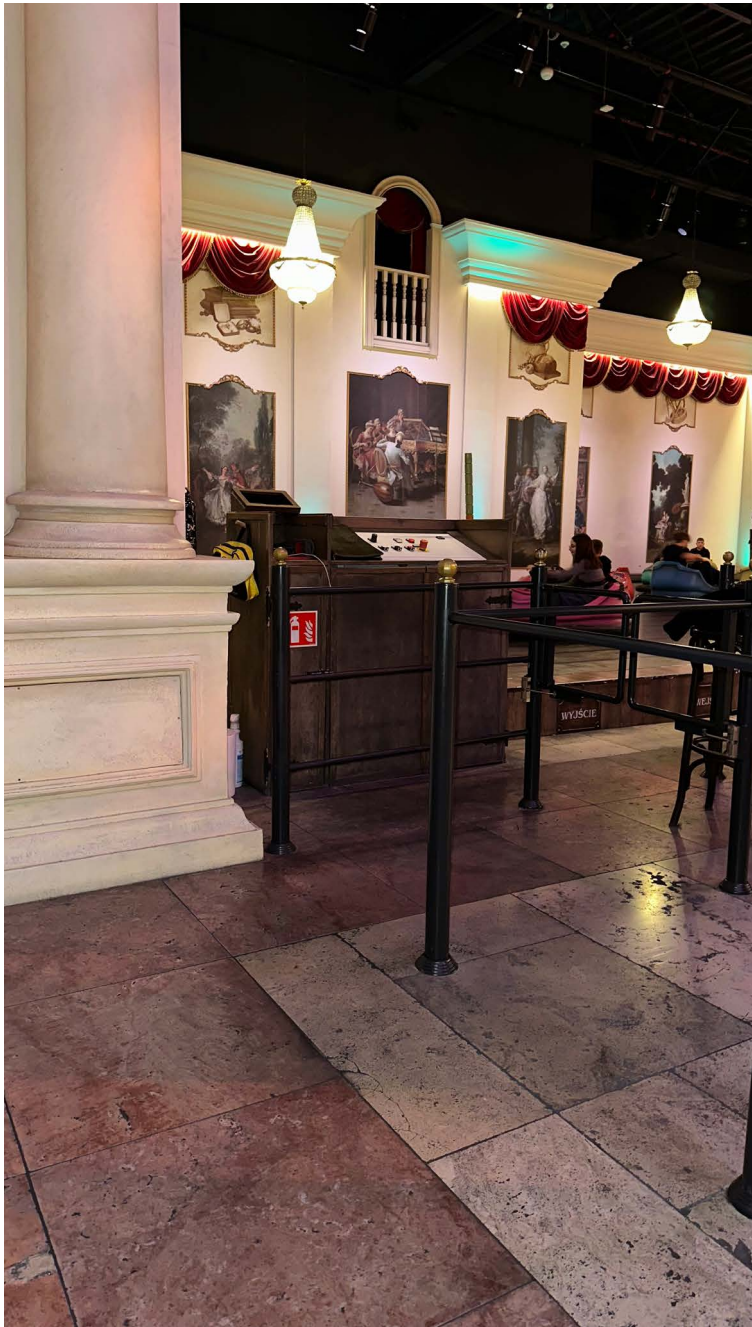
każda osoba z niepełnosprawnością (również os. z niepełnosprawnością powyżej 18 roku życia) wymaga asysty opiekuna podczas korzystania z atrakcji;

opiekun towarzyszy osobie z niepełnosprawnością, przebywając na jednym siedzeniu podwójnym;

brak możliwości skorzystania z atrakcji przez dwie osoby dorosłe;







## Orkiestra Błaznów

Przezabawna ruchoma ławka.

### Niepełnosprawność ruchowa:

stan zdrowia umożliwiający korzystanie z zabezpieczeń atrakcji (metalowe zabezpieczenia przekładane nad ramionami w kierunku klatki piersiowej oraz pasa biodrowego);

konieczność zajęcia stabilnej postawy siedzącej w pozycji pionowej;

możliwe skorzystanie z wejścia dostosowanego dla osób z niepełnosprawnością ruchową (bramka wyjściowa);

konieczność przekroczenia bariery schodów - 1 stopień - w celu wejścia na siedzisko;

możliwość skorzystania z atrakcji przez osoby posiadające protezę kończyny górnej lub/i dolnej;

### Niepełnosprawność sensoryczna:

brak przeciwwskazań do skorzystania z atrakcji;

### Niepełnosprawność intelektualna:

brak przeciwwskazań do skorzystania z atrakcji;

### Dodatkowe informacje:

wymagany stan zdrowia umożliwiający korzystanie z atrakcji zgodnie z zasadami bezpieczeństwa określonymi za pomocą piktogramów;

każda osoba z niepełnosprawnością (również os. z niepełnosprawnością powyżej 18 roku życia) wymaga asysty opiekuna podczas korzystania z atrakcji;

opiekun towarzyszy osobie z niepełnosprawnością podczas przejażdżki, zajmując miejsce obok;

osoby z niepełnosprawnością mogą zajmować max. 4 siedzenia;







## Ratusz

Jeden z największych figlorajów w Polsce.

### Niepełnosprawność ruchowa:

brak możliwości samodzielnego skorzystania z atrakcji z niepełnosprawnością ruchową ze względu na występujące przeszkody, bariery schodów oraz wąskie przejścia;

### Niepełnosprawność sensoryczna:

brak możliwości samodzielnego skorzystania z atrakcji;

### Niepełnosprawność intelektualna:

brak możliwości samodzielnego skorzystania z atrakcji;

### Dodatkowe informacje:

wymagany stan zdrowia umożliwiający korzystanie z atrakcji zgodnie z zasadami bezpieczeństwa określonymi za pomocą piktogramów;

każda osoba z niepełnosprawnością wymaga asysty opiekuna podczas korzystania z atrakcji;



## Barbakan

Ogromna rodzinna zjeżdżalnia z aż 6-cioma torami.

### Niepełnosprawność ruchowa:

wymagany stan zdrowia umożliwiający samodzielne korzystanie z atrakcji zgodnie z zasadami bezpieczeństwa określonymi za pomocą piktogramów przez osoby powyżej 6 roku życia;

wymagany stan zdrowia umożliwiający korzystanie z atrakcji zgodnie z zasadami bezpieczeństwa określonymi za pomocą piktogramów przez osoby do 6 roku życia;

konieczność przekroczenia bariery schodów - 45 stopni;

### Niepełnosprawność sensoryczna:

wymagany stan zdrowia umożliwiający samodzielne korzystanie z atrakcji zgodnie z zasadami bezpieczeństwa określonymi za pomocą piktogramów przez osoby powyżej 6 roku życia;

wymagany stan zdrowia umożliwiający korzystanie z atrakcji zgodnie z zasadami bezpieczeństwa określonymi za pomocą piktogramów przez osoby do 6 roku życia;

### Niepełnosprawność intelektualna:

wymagany stan zdrowia umożliwiający samodzielne korzystanie z atrakcji zgodnie z zasadami bezpieczeństwa określonymi za pomocą piktogramów przez osoby powyżej 6 roku życia;

wymagany stan zdrowia umożliwiający korzystanie z atrakcji zgodnie z zasadami bezpieczeństwa określonymi za pomocą piktogramów przez osoby do 6 roku życia;

### Dodatkowe informacje:

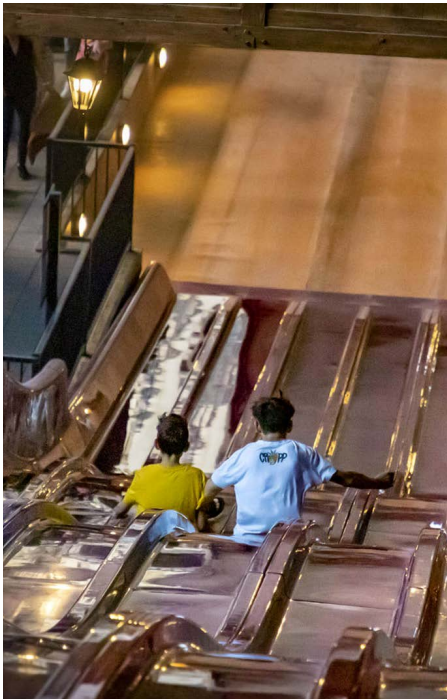
każda osoba z niepełnosprawnością do 6 roku życia wymaga asysty opiekuna podczas korzystania z atrakcji;

opiekun towarzyszy osobie z niepełnosprawnością podczas przejażdżki, zajmując miejsce obok na tym samym dywaniku;

brak możliwości skorzystania z atrakcji przez osobę z niepełnosprawnością po 6 roku życia ze stanem zdrowia uniemożliwiającym samodzielne z niej korzystanie;







## Atelier Kazimira

Wielopiętrowy dom do zabawy.

### Niepełnosprawność ruchowa:

brak możliwości samodzielnego skorzystania z atrakcji z niepełnosprawnością ruchową ze względu na występujące ruchome przeszkody, bariery schodów oraz wąskie przejścia;

### Niepełnosprawność sensoryczna:

brak możliwości samodzielnego skorzystania z atrakcji;

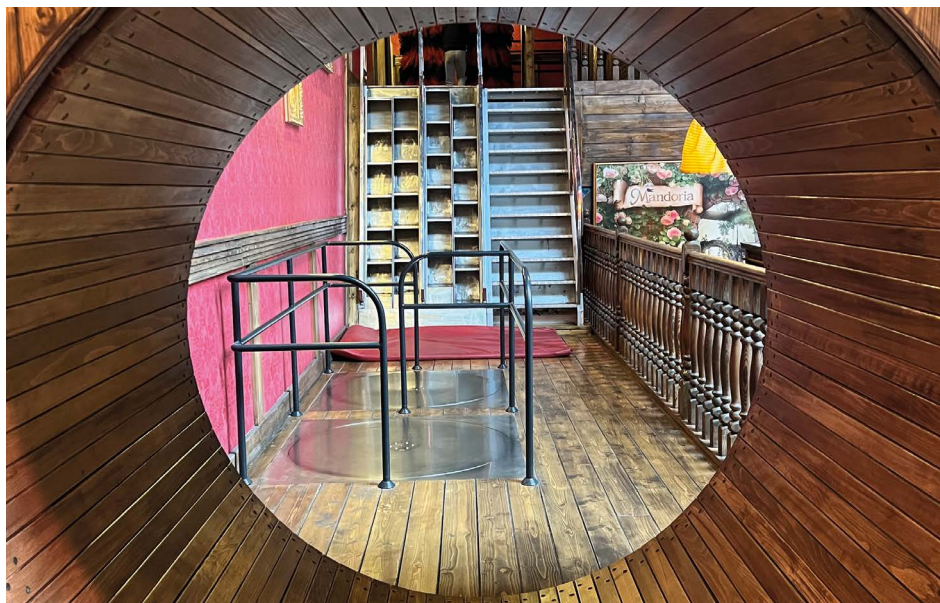
### Niepełnosprawność intelektualna:

brak możliwości samodzielnego skorzystania z atrakcji;

### Dodatkowe informacje:

wymagany stan zdrowia umożliwiający korzystanie z atrakcji zgodnie z zasadami bezpieczeństwa określonymi za pomocą piktogramów;

każda osoba z niepełnosprawnością wymaga asysty opiekuna podczas korzystania z atrakcji;





# Szalupy

Rowerki wodne dla dzieci.

Niepełnosprawność ruchowa:

brak możliwości skorzystania z atrakcji;

Niepełnosprawność sensoryczna:

wymagany stan zdrowia umożliwiający korzystanie z atrakcji zgodnie z zasadami bezpieczeństwa określonymi za pomocą piktogramów;

Niepełnosprawność intelektualna:

wymagany stan zdrowia umożliwiający korzystanie z atrakcji zgodnie z zasadami bezpieczeństwa określonymi za pomocą piktogramów;

Dodatkowe informacje:

wymagany stan zdrowia umożliwiający korzystanie z atrakcji zgodnie z zasadami bezpieczeństwa określonymi za pomocą piktogramów;

każda osoba z niepełnosprawnością wymaga asysty opiekuna podczas korzystania z atrakcji - Opiekun nadzoruje podopiecznego przebywając na pomoście;



# Zatoka Piskorza

Łódki zdalnie sterowane.

Niepełnosprawność ruchowa:

brak przeciwwskazań;

Niepełnosprawność sensoryczna:

brak przeciwwskazań;

Niepełnosprawność intelektualna;

brak przeciwwskazań;

Dodatkowe informacje:

każda osoba z niepełnosprawnością wymaga asysty opiekuna podczas korzystania z atrakcji;

atrakcja dodatkowo płatna - 5 zł/ jedna gra;



# Skarbiec

Gigantyczny lustrzany labirynt.

## Niepełnosprawność ruchowa:

brak możliwości skorzystania z atrakcji przez osoby z niepełnosprawnością ruchową poruszające się na wózku inwalidzkim ze względu na barierę wąskich przestrzeni;

## Niepełnosprawność sensoryczna:

brak możliwości samodzielnego skorzystania z atrakcji;

występują efekty dźwiękowe;

## Niepełnosprawność intelektualna:

brak możliwości samodzielnego skorzystania z atrakcji;

## Dodatkowe informacje:

wymagany stan zdrowia umożliwiający korzystanie z atrakcji zgodnie z zasadami bezpieczeństwa określonymi za pomocą piktogramów; każda osoba z niepełnosprawnością wymaga asysty opiekuna podczas korzystania z atrakcji;





# Tratwa

Prawdziwa tratwa na mandoriańskich wodach.

## Niepełnosprawność ruchowa:

brak możliwości samodzielnego skorzystania z atrakcji z niepełnosprawnością ruchową ze względu na występujące przeszkody oraz wąskie przejścia;

## Niepełnosprawność sensoryczna:

brak możliwości samodzielnego skorzystania z atrakcji;

## Niepełnosprawność intelektualna:

brak możliwości samodzielnego skorzystania z atrakcji;

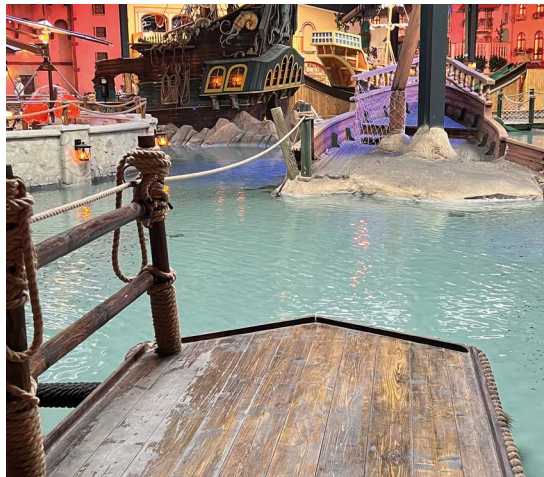
## Dodatkowe informacje:

wymagany stan zdrowia umożliwiający korzystanie z atrakcji zgodnie z zasadami bezpieczeństwa określonymi za pomocą piktogramów;

każda osoba z niepełnosprawnością wymaga asysty opiekuna podczas korzystania z atrakcji;

występuje możliwość kontaktu z wodą, która stanowi element dekoracyjny;

zalecana ostrożność - możliwość występowania mokrej nawierzchni;



# Aquila

Najszybszy rollercoaster w Mandorii.

## Niepełnosprawność ruchowa:

stan zdrowia umożliwiający korzystanie z zabezpieczeń atrakcji (metalowe zabezpieczenia przekładane w okolicy bioder);

konieczność zajęcia stabilnej postawy siedzącej w pozycji pionowej;

możliwe skorzystanie z wejścia dostosowanego dla osób z niepełnosprawnością ruchową (wyjście z atrakcji) – wejście przez punkt z pamiątkami;  
możliwość skorzystania z atrakcji przez osoby będące w stanie samodzielnie chodzić oraz siedzieć lub wstawać z pojazdu (samodzielnie lub z pomocą opiekuna);

możliwość skorzystania z atrakcji przez osoby posiadające przynajmniej jedną sprawną kończynę dolną oraz górną - druga kończyna dolna musi sięgać do stawu kolanowego;

możliwość skorzystania z atrakcji przez osoby z niepełnosprawnością ruchową posiadające protezę kończyny – proteza musi być odpowiednio zabezpieczona podczas korzystania z atrakcji. W każdym innym przypadku proteza będzie traktowana jako luźny przedmiot;

## Niepełnosprawność sensoryczna:

brak przeciwwskazań do skorzystania z atrakcji;

## Niepełnosprawność intelektualna:

brak przeciwwskazań do skorzystania z atrakcji;

## Dodatkowe informacje:

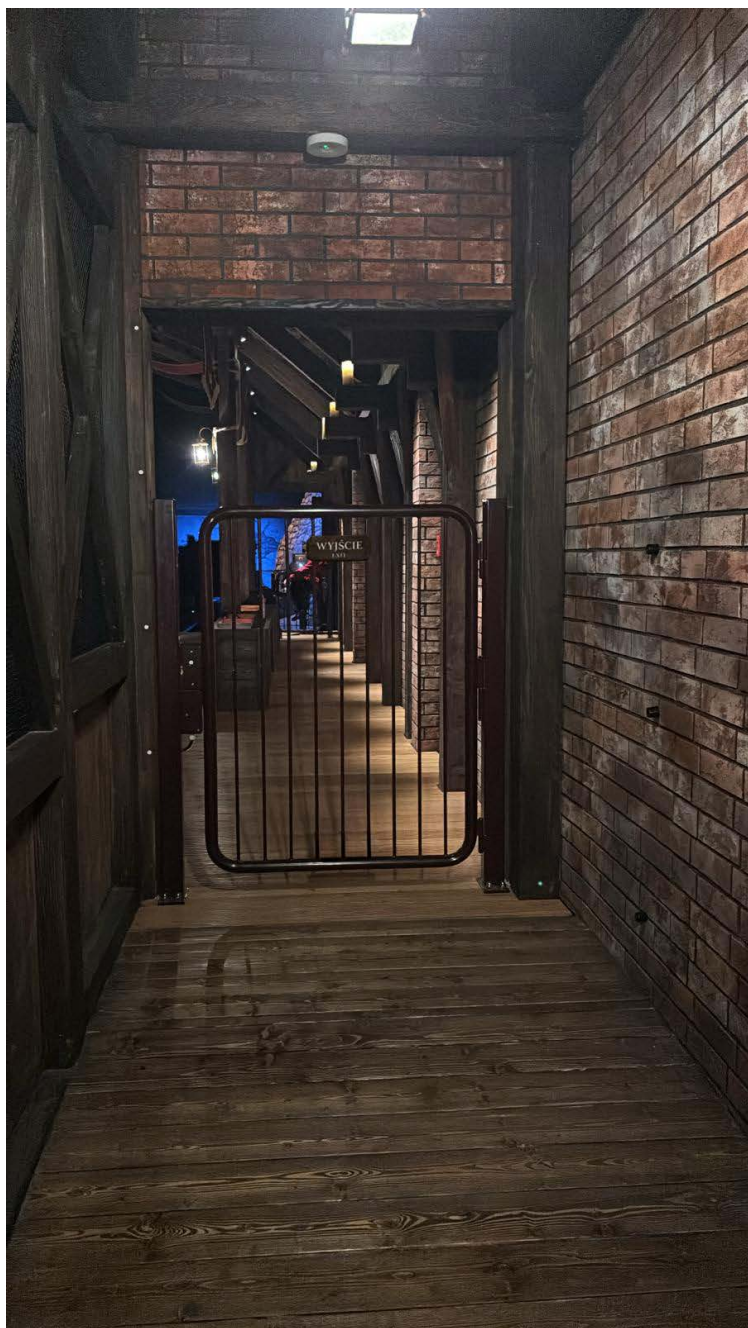
wymagany stan zdrowia umożliwiający korzystanie z atrakcji zgodnie z zasadami bezpieczeństwa określonymi za pomocą piktogramów;

każda osoba z niepełnosprawnością (również os. z niepełnosprawnością powyżej 18 roku życia) wymaga asysty opiekuna podczas korzystania z atrakcji; opiekun towarzyszy podczas przejażdżki;

osoby z niepełnosprawnością mogą zajmować max. 1 wagonik;  
występuje efekt lampy błyskowej podczas przejazdu;







# Le Chariot

Olbrzymie koło powozu.

## Niepełnosprawność ruchowa:

konieczność przekroczenia bariery schodów - 2 stopnie - w celu wejścia na atrakcję;

możliwość skorzystania z atrakcji przez osoby posiadające protezę kończyny górnej lub/i dolnej;

## Niepełnosprawność sensoryczna:

brak przeciwwskazań do skorzystania z atrakcji;

## Niepełnosprawność intelektualna:

brak przeciwwskazań do skorzystania z atrakcji;

## Dodatkowe informacje:

wymagany stan zdrowia umożliwiający korzystanie z atrakcji zgodnie z zasadami bezpieczeństwa określonymi za pomocą piktogramów;

każda osoba z niepełnosprawnością (również os. z niepełnosprawnością powyżej 18 roku życia) wymaga asysty opiekuna podczas korzystania z atrakcji; opiekun towarzyszy osobie z niepełnosprawnością, przebywając na siedzeniu znajdującym się w tej samej gondoli;

osoby z niepełnosprawnością mogą zajmować max. 2 gondole max. 1 osoba z niepełnosprawnością na 1 opiekuna w wagonie;

brak możliwości skorzystania z atrakcji przez dwie osoby powyżej 18 roku życia przebywające na siedzeniach na tym samym ramieniu - osoba z niepełnosprawnością oraz opiekun - ,których łączna waga przekracza 150 kg/ gondolę;







# Wozownia

Kącik zabawy dla najmłodszych Odkrywców.

## Niepełnosprawność ruchowa:

brak możliwości samodzielnego skorzystania z atrakcji z niepełnosprawnością ruchową ze względu na występujące przeszkody, bariery schodów oraz wąskie przejścia;

## Niepełnosprawność sensoryczna:

brak możliwości samodzielnego skorzystania z atrakcji;

## Niepełnosprawność intelektualna:

brak możliwości samodzielnego skorzystania z atrakcji;

## Dodatkowe informacje:

wymagany stan zdrowia umożliwiający korzystanie z atrakcji zgodnie z zasadami bezpieczeństwa określonymi za pomocą piktogramów;  
każda osoba z niepełnosprawnością wymaga asysty opiekuna podczas korzystania z atrakcji;





# Łaźnia

Wirujące miejsce relaksu.

## Niepełnosprawność ruchowa:

stan zdrowia umożliwiający korzystanie z zabezpieczeń atrakcji (metalowe zabezpieczenia przekładane w okolicy bioder);

konieczność zajęcia stabilnej postawy siedzącej w pozycji pionowej;  
możliwe skorzystanie z wejścia dostosowanego dla osób z niepełnosprawnością ruchową (bramka wyjściowa);

możliwość skorzystania z atrakcji przez osoby posiadające protezę kończyny górnej lub/i dolnej;

## Niepełnosprawność sensoryczna:

brak przeciwwskazań do skorzystania z atrakcji;

## Niepełnosprawność intelektualna:

brak przeciwwskazań do skorzystania z atrakcji;

## Dodatkowe informacje:

wymagany stan zdrowia umożliwiający korzystanie z atrakcji zgodnie z zasadami bezpieczeństwa określonymi za pomocą piktogramów;

każda osoba z niepełnosprawnością (również os. z niepełnosprawnością powyżej 18 roku życia) wymaga asysty opiekuna podczas korzystania z atrakcji; opiekun towarzyszy osobie z niepełnosprawnością, przebywając na siedzeniu znajdującym się w tej samej gondoli;

osoby z niepełnosprawnością mogą zajmować max. 2 gondole max. 1 osoba z niepełnosprawnością na 1 opiekuna w wagonie;

możliwość skorzystania z atrakcji przez dwie osoby dorosłe, których łączne max. obciążenie wynosi 160 kg/ podwójne siedzenie;





# Wrak

Wrak legendarnego statku Anetka.

## Niepełnosprawność ruchowa:

brak możliwości samodzielnego skorzystania z atrakcji z niepełnosprawnością ruchową ze względu na występujące przeszkody, bariery schodów oraz wąskie przejścia;

## Niepełnosprawność sensoryczna:

brak możliwości samodzielnego skorzystania z atrakcji;

## Niepełnosprawność intelektualna:

brak możliwości samodzielnego skorzystania z atrakcji;

## Dodatkowe informacje:

wymagany stan zdrowia umożliwiający korzystanie z atrakcji zgodnie z zasadami bezpieczeństwa określonymi za pomocą piktogramów;

każda osoba z niepełnosprawnością wymaga asysty opiekuna podczas korzystania z atrakcji;

występuje możliwość kontaktu z wodą, która stanowi element dekoracyjny;

zalecana ostrożność - możliwość występowania mokrej nawierzchni;





# Carrara

Podróż rollercoasterem po szlaku marmuru.

## Niepełnosprawność ruchowa:

stan zdrowia umożliwiający korzystanie z zabezpieczeń atrakcji (metalowe zabezpieczenia przekładane w w okolicy brzucha);

konieczność zajęcia stabilnej postawy siedzącej w pozycji pionowej;

konieczność przekroczenia bariery schodów - 17 schodów;

możliwe skorzystanie z wejścia alternatywnego (wyjście z atrakcji) - wejście przez punkt z pamiątkami - Skład Towaru;

możliwość skorzystania z atrakcji przez osoby posiadające przynajmniej jedną sprawną kończynę dolną oraz górną - druga kończyna dolna musi sięgać do stawu kolanowego;

## Niepełnosprawność sensoryczna:

brak przeciwwskazań do skorzystania z atrakcji;

## Niepełnosprawność intelektualna:

brak przeciwwskazań do skorzystania z atrakcji;

## Dodatkowe informacje:

wymagany stan zdrowia umożliwiający korzystanie z atrakcji zgodnie z zasadami bezpieczeństwa określonymi za pomocą piktogramów;

każda osoba z niepełnosprawnością (również os. z niepełnosprawnością powyżej 18 roku życia) wymaga asysty opiekuna podczas korzystania z atrakcji;

osoba z niepełnosprawnością zajmuje miejsce z prawej strony wagonika;

opiekun towarzyszy osobie z niepełnosprawnością podczas przejażdżki, zajmując miejsce obok;

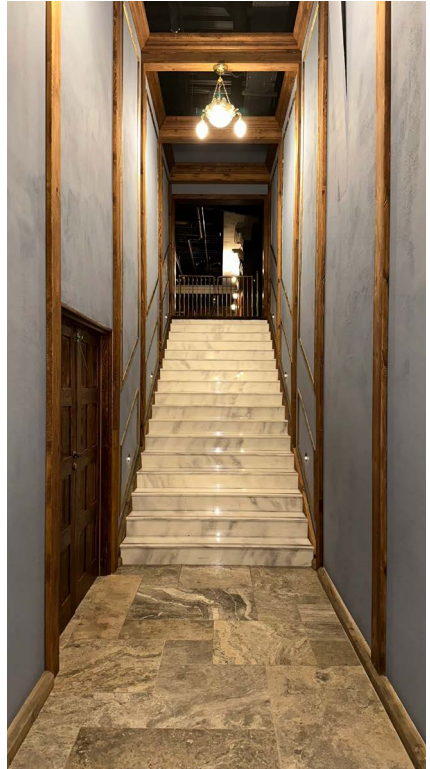
osoby z niepełnosprawnością mogą zajmować max. 2 wagony;

max. 1 osoba z niepełnosprawnością na 1 opiekuna w wagonie;

występuje efekt lampy błyskowej podczas przejazdu;







## Chytra wydra

Jedyna w Polsce rzeka pod dachem.

### Niepełnosprawność ruchowa:

konieczność zajęcia stabilnej postawy siedzącej w pozycji pionowej;

konieczność przekroczenia bariery schodów - 3 stopnie;

możliwe skorzystanie z wejścia alternatywnego (wyjście z atrakcji);

możliwość skorzystania z atrakcji przez osoby posiadające protezę kończyny górnej lub/i dolnej;

### Niepełnosprawność sensoryczna:

brak przeciwwskazań do skorzystania z atrakcji;

### Niepełnosprawność intelektualna:

brak przeciwwskazań do skorzystania z atrakcji;

### Dodatkowe informacje:

wymagany stan zdrowia umożliwiający korzystanie z atrakcji zgodnie z zasadami bezpieczeństwa określonymi za pomocą piktogramów;

każda osoba z niepełnosprawnością wymaga asysty opiekuna podczas korzystania z atrakcji;

opiekun towarzyszy osobie z niepełnosprawnością znajdującej się w gondoli poprzez asystowanie jej wzdłuż toru atrakcji;

osoby z niepełnosprawnością mogą zajmować max. 3 gondole;

max. 1 osoba z niepełnosprawnością na 1 opiekuna;







## Karotka

Skoczna karuzela dla małych i dużych.

### Niepełnosprawność ruchowa:

stan zdrowia umożliwiający korzystanie z zabezpieczeń atrakcji (pas bezpieczeństwa zapinany na wysokości bioder w pozycji siedzącej);

konieczność zajęcia stabilnej postawy siedzącej w pozycji pionowej;

możliwość skorzystania z wejścia alternatywnego - bramka wyjściowa;

konieczność przekroczenia bariery schodów - 1 stopień - w celu wejścia do gondoli;

możliwość skorzystania z atrakcji przez osoby posiadające protezę kończyny górnej lub/i dolnej;

### Niepełnosprawność sensoryczna:

brak przeciwwskazań do skorzystania z atrakcji;

### Niepełnosprawność intelektualna:

brak przeciwwskazań do skorzystania z atrakcji;

### Dodatkowe informacje:

wymagany stan zdrowia umożliwiający korzystanie z atrakcji zgodnie z zasadami bezpieczeństwa określonymi za pomocą piktogramów;

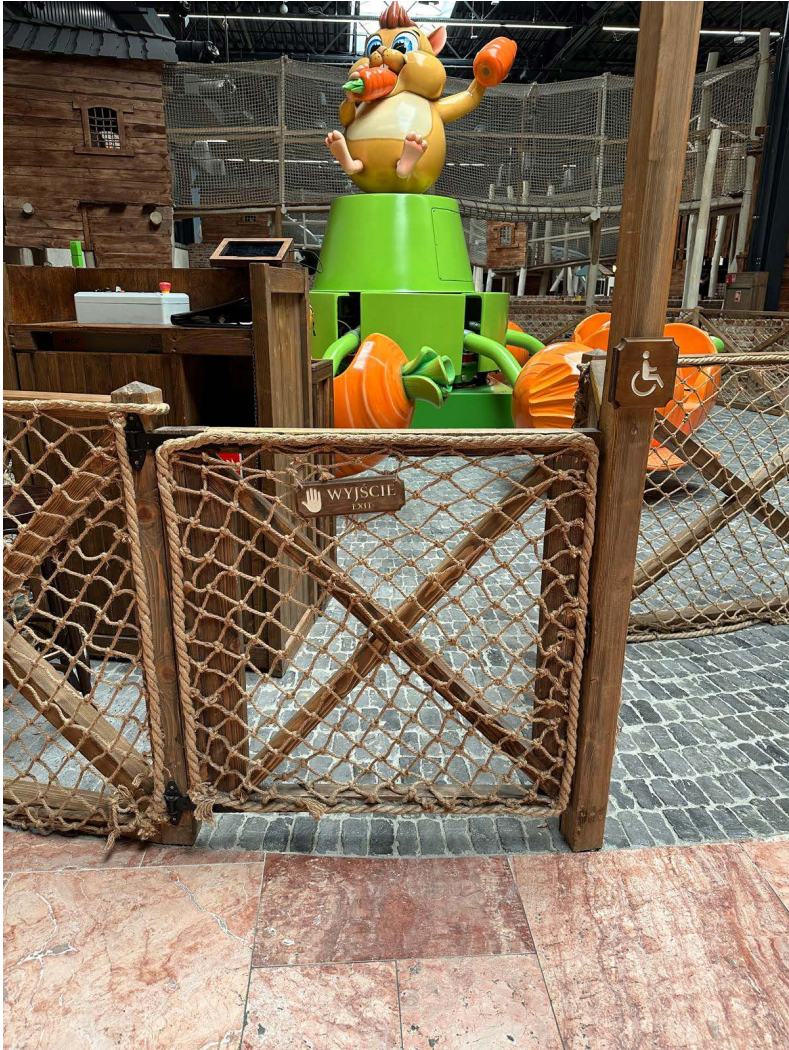
każda osoba z niepełnosprawnością (również os. z niepełnosprawnością powyżej 18 roku życia) wymaga asysty opiekuna podczas korzystania z atrakcji ;

opiekun towarzyszy osobie z niepełnosprawnością, przebywając na siedzeniu

możliwość skorzystania z atrakcji przez dwie osoby dorosłe, których łączne max. obciążenie wynosi 150 kg/ ramię;







## Dolinka Daria

Plac zabaw dla najmłodszych Odkrywców.

### Niepełnosprawność ruchowa:

brak możliwości samodzielnego skorzystania z atrakcji z niepełnosprawnością ruchową ze względu na występujące przeszkody oraz bariery stopni;

### Niepełnosprawność sensoryczna:

brak możliwości samodzielnego skorzystania z atrakcji;

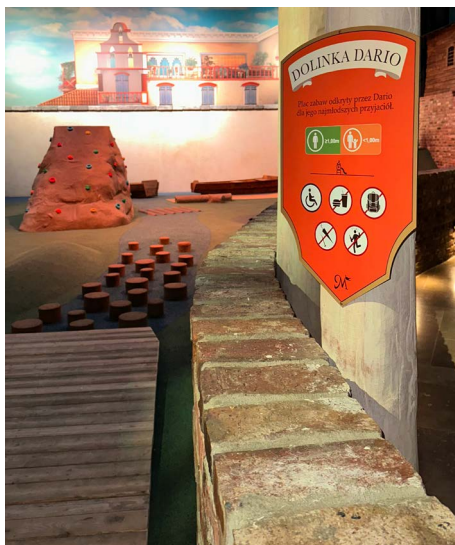
### Niepełnosprawność intelektualna:

brak możliwości samodzielnego skorzystania z atrakcji;

### Dodatkowe informacje:

wymagany stan zdrowia umożliwiający korzystanie z atrakcji zgodnie z zasadami bezpieczeństwa określonymi za pomocą piktogramów;

każda osoba z niepełnosprawnością wymaga asysty opiekuna podczas korzystania z atrakcji;





# Stary Fort

Największy drewniany plac zabaw w Polsce.

## Niepełnosprawność ruchowa:

brak możliwości samodzielnego skorzystania z atrakcji z niepełnosprawnością ruchową ze względu na występujące przeszkody, bariery schodów oraz wąskie przejścia;

## Niepełnosprawność sensoryczna:

brak możliwości samodzielnego skorzystania z atrakcji;

## Niepełnosprawność intelektualna:

brak możliwości samodzielnego skorzystania z atrakcji;

## Dodatkowe informacje:

wymagany stan zdrowia umożliwiający korzystanie z atrakcji zgodnie z zasadami bezpieczeństwa określonymi za pomocą piktogramów;

każda osoba z niepełnosprawnością wymaga asysty opiekuna podczas korzystania z atrakcji;



## Gry zręcznościowe

Pustynny Wyścig, Kaczki Dziwaczki, Obręczce Szczęścia

Niepełnosprawność ruchowa:

brak przeciwwskazań;

udział w niektórych z gier wymaga dostępności do stanowisk gier znajdujących się na wysokości ok. 1 m.

Niepełnosprawność sensoryczna:

brak przeciwwskazań;

Niepełnosprawność intelektualna:

brak przeciwwskazań;

Dodatkowe informacje:

atrakcja dodatkowo płatna - 15 zł/ gra;

każda osoba z niepełnosprawnością wymaga asysty opiekuna podczas korzystania z atrakcji;





## Strzelnica

Wyjątkowa strzelnica z historycznymi karabinami

Niepełnosprawność ruchowa:

brak przeciwwskazań;

strzelby znajdują się na beczkach na wysokości 1,1m.;

Niepełnosprawność sensoryczna:

brak przeciwwskazań;

Niepełnosprawność intelektualna:

brak przeciwwskazań;

Dodatkowe informacje:

każda osoba z niepełnosprawnością wymaga asysty opiekuna podczas korzystania z atrakcji;



# Kilof

Mocarna karuzela zdolna rozłupać najtwardsze marmury

## Niepełnosprawność ruchowa:

stan zdrowia umożliwiający korzystanie z zabezpieczeń atrakcji (metalowe zabezpieczenia przekładane nad ramionami w kierunku klatki piersiowej oraz pasa biodrowego);

konieczność zajęcia stabilnej postawy siedzącej w pozycji pionowej;

możliwość skorzystania z wejścia alternatywnego - bramka wyjściowa;

konieczność przekroczenia bariery schodów - 1 stopień - w celu wejścia na siedzisko;

możliwość skorzystania z atrakcji przez osoby posiadające protezę kończyny dolnej;

brak możliwości skorzystania z atrakcji przez osoby posiadające protezę ręki/ przedramienia lub ramienia;

## Niepełnosprawność sensoryczna:

brak przeciwwskazań do skorzystania z atrakcji;

## Niepełnosprawność intelektualna:

brak przeciwwskazań do skorzystania z atrakcji;

## Dodatkowe informacje:

wymagany stan zdrowia umożliwiający korzystanie z atrakcji zgodnie z zasadami bezpieczeństwa określonymi za pomocą piktogramów;

każda osoba z niepełnosprawnością (również os. z niepełnosprawnością powyżej 18 roku życia) wymaga asysty opiekuna podczas korzystania z atrakcji;

opiekun towarzyszy osobie z niepełnosprawnością, przebywając na jednym siedzeniu podwójnym;

możliwość skorzystania z atrakcji przez dwie osoby dorosłe, których łączne max. obciążenie wynosi 150 kg/ podwójne siedzenie;

osoby z niepełnosprawnością mogą zajmować max. 2 ramiona (podwójne siedzenia);







